

SOCKS PACKAGING

MACCHINA IMBUSTATRICE PER CALZINI MULTIPAIA O PRODOTTI VARI
AUTOBAGGER



SOCKS BOARDING AUTOBAGGER

L'operatore carica le calze sul nastro di alimentazione ed un sistema meccanico provvede all'accumulo del prodotto ed al suo inserimento in busta. La chiusura della busta avviene per mezzo di due barre saldatrici elettriche. Questa macchina imbustatrice è dotata di un doppio magazzino delle buste a spostamento automatico, questo permette l'alimentazione continua delle buste evitando fermi macchina e aumentando la produttività. La stazione di carico del prodotto può essere posizionata in tre modi diversi: carico automatico in linea, carico manuale destro e carico manuale sinistro.

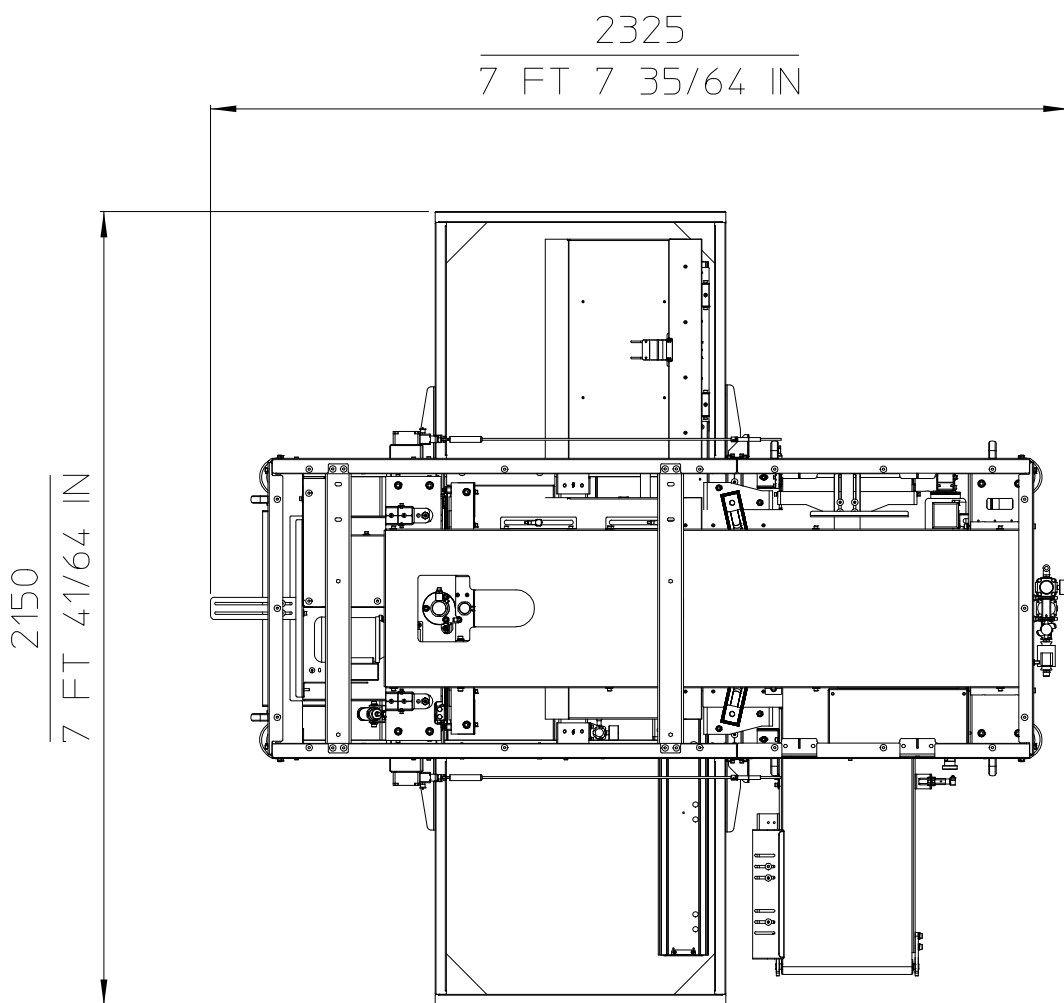
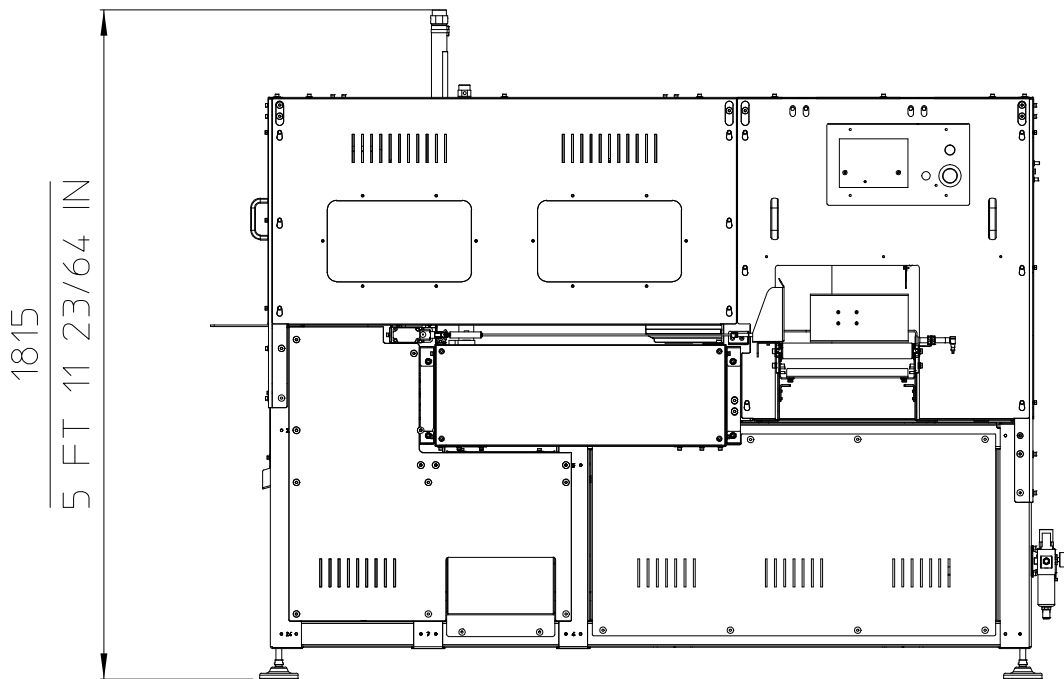
SOCKS BOARDING

AUTOBAGGER

Specifiche	Valori
Dimensioni	2.150 x 2.325 x 1.815 (h)
Peso netto	Kg 550
Personale addetto	N° 1-2
Ciclo min	6 Sec.
Tipologia busta	3-12 Pair
Pressione aria	6 Bar
Consumo max aria	3 M ³ /h
Potenza installata	0,5 Kw

Caratteristiche
PLC per il controllo elettronico di tutte le principali
Autodiagnosi elettronica con visualizzazione di eventuali errori o malfunzionamenti
Display touch screen per tutte le regolazioni della macchina
Nr. 1 o 2 operatori

SOCKS BOARDING AUTOBAGGER



TECNOPEA



TECNOPEA S.R.L.

Via Don Eridano Torri, 2

25027 Quinzano d'Oglio, Brescia - Italy

Tel.: +39 030 992 3780 - Fax: +39 030 9923996

info@tecnopea.com - www.tecnopea.com